

3M Commercial Care

3M™ Safety-Walk™ antislip- en antivermoeidheidsproducten



Veiligheid en comfort
zijn in uw handen



1 Uitglijden, vallen en verstuikingen: risico's die ongelukken veroorzaken en veel geld kosten.

Het is bekend dat uitglijden en vallen de meest voorkomende oorzaak van ongevallen is op- en rond de werkvloer. Trappen, ladders, hellingen, fabrieksgebouwen, machines- en productieruimtes, douche- en kleedruimtes zijn allemaal potentiële "gevaarzones".

Op dit moment zijn kwetsuren ten gevolge van spierscheuringen en

botbreuken de snelst groeiende oorzaak voor verzuim en schadeclaims. Jaarlijks worden miljoenen werknemers en bezoekers het slachtoffer van ongelukken op- en rond de werkvloer, hetgeen leidt tot een verlies van miljoenen Euro's. Rugklachten en blessures door langdurig – ééntonig – staand of zittend werk leiden tot overmatig ziekteverzuim. Het zoeken naar effectieve maatregelen ter voorkoming van

lichamelijke overbelasting verdient de hoogste aandacht.

2 Veel van deze oorzaken kunnen worden voorkomen.

Veel van deze oorzaken kunnen worden voorkomen door simpele veiligheidsvoorzieningen op de (werk) vloer aan te brengen. Effectieve anti-slipvoorzieningen (volgens Europese Richtlijn nr. 89/654 voor gezondheid en veiligheid op de werkplek) en comfortabele anti-vermoeidheidsmatten

van hoge kwaliteit zorgen voor een verhoogde produktiviteit en vermindering van de arbeidskosten. Een gerichte investering in een veiligheidsprogramma spaart tijd, geld en niet zelden een mensenleven.

3 Resultaat van 3M's ervaring: een compleet assortiment van anti-slip en anti-vermoeidheidsproducten.

3M™ Safety-Walk™ wordt geleverd in een complete lijn van produkten, die ontwikkeld zijn om gevaren op- en rond de werkplek te reduceren.

- 3M Safety-Walk anti-slip helpt u bij het reduceren van boetes, proceskosten en hoge verzekeringspremies, die onvermijdelijk een gevolg zijn van ongevallen
- 3M Safety-Walk anti-

vermoeidheidsmatten zijn voorzien van een unieke en duurzame luchtkussenconstructie, die het produkt bij uitstek geschikt maken bij het voorkomen van vermoeidheid tengevolge van langdurig staande werkzaamheden. Zowel anti-slip – als anti vermoeidheidsprodukten zijn volgens de hoogste kwaliteitsstandaard ontwikkeld. Dit garandeert een lange levensduur en

een optimale werking. Ontdek meer over onze produkten en kies uit het brede assortiment het juiste produkt voor de juiste toepassing.

3M™ Safety-Walk™ anti-slip producten

3M Safety-Walk Tapes

- 3M Safety-Walk standaard
- 3M Safety-Walk grof
- 3M Safety-Walk vervormbaar
- 3M Safety-Walk middelfijn (flexibel)
- 3M Safety-Walk fijn (flexibel)



3M Safety-Walk voor natte ruimtes

- 3M Safety-Walk 1500
- 3M Safety-Walk 3200



3M Safety-Walk anti-vermoeidheidsmatten

3M Safety-Walk dempende/verende matten

- 3M Safety-Walk 5100
- 3M Safety-Walk 5270E
- 3M Safety-Walk 3270E



Studie naar beroepsmatige gezondheid op de werkplek in de Europese gemeenschap uitgevoerd door het Europese agentschap voor veiligheid en gezondheid op het werk, 2000.
*OSHA veiligheidsblad nr. 3 "werkgerelateerde spier- en bot aandoeningen in Europe", 2000.

Waarom anti-slip voorzieningen?

Uitgliden, struikelen en vallen zijn de belangrijkste oorzaken van ongevallen in alle sectoren van zware industriële omgeving tot kantoor.

Gladde oppervlakken zijn gevaarlijk in iedere omgeving. In het bijzonder in combinatie met water en/of

olie vormen zij de grootste oorzaak voor het toenemend aantal ongevallen op- en rond de werkvloer.

Voorkom dit!



Dit is tevens de belangrijkste reden van ziekteverzuim van meer dan drie dagen.

Wat bepaalt de Europese wetgeving op dit gebied.

Com. richtlijn 89/654/ECC: Minimale veiligheids- en gezondheidseisen voor werkplekken 30-11-89. Aanh. I:

9. Vloeren, wanden, plafonds en daken.

9.1.1. De vloeren van werkruimtes mogen geen hobbels, gaten of gevaarlijke helling hebben en moeten vast, stabiel en slipvrij zijn.

21.3. Wanneer buitenwerk verricht wordt, dient de werkplek zo ingericht te worden: (d) Zodat uitglijden en vallen wordt voorkomen.

Ten aanzien van bussen en touringcars is een nieuwe richtlijn van het Europese Parlement/ Commissie¹ van toepassing betreffende de veiligheidsrichtlijnen voor het vervoer van passagiers met beperkte mobiliteit (mindervaliden). In het bijzonder betreft dit:

- anti-slip oppervlakken van gangpaden en toegangsruimtes voor passagiers (Aanhangsel I, 7.7.5.9)
- anti-slip oppervlakken op trap/trede (Aanhangsel I, 7.7.7.6)
- anti-slip voorzieningen in openbare ruimte waar mindervaliden en mensen in rolstoel gebruik van maken (Aanhangsel VII, 3.6.1 en 3.8.3.g)
- anti-slip op schuin oplopende oppervlakte en hellingen (Aanhangsel VII, 3.5)

¹ Richtlijn betreffende voorschriften voor vervoer van passagiers in voertuigen voorzien van meer dan acht stoelen exclusief de bestuurder, en alle daaraan toegevoegde richtlijnen. 70/156/EEC en 97/27/EC.

Alle 3M™ Safety-Walk™ anti-slip producten zijn ontwikkeld en geproduceerd met de volgende kenmerken:

Topkwaliteit grondstoffen => hoge slijtvastheid zorgen voor een lange levensduur Synthetische schuurkorrels en toplaag => weerstaan hoge belasting en zorgen voor extra veiligheid 3M's topkwaliteit belijming => sterke en duurzame verlijming Dun => voorkomt struikelen en levert geen probleem op voor wiel-tjes Beschikbaar in een breed assortiment => de juiste oplossing voor ieder probleem

3M Safety-Walk anti-slip producten voldoen aan de voorschriften neergelegd in de huidige richtlijnen van de Europese Commissie betreffende gezondheid en veiligheid op de werkplek en zijn beschikbaar in stroken, rollen en vloermatten in een breed assortiment van afmetingen, kleuren en groften.



3M™ Safety-Walk™ anti-slip voorzieningen loste hun probleem op!



De rondvaartboten in Parijs.

De "Bateaux Mouches" kade in Parijs. Startpunt van de cruise boten op de Seine is één van de meest populaire attracties in de Franse hoofdstad. Ieder jaar passeren hier meer dan twee miljoen bezoekers die inschepen op één van de rondvaartboten om te genieten van het unieke uitzicht op de stad. 3M Safety-Walk is door de Compagnie

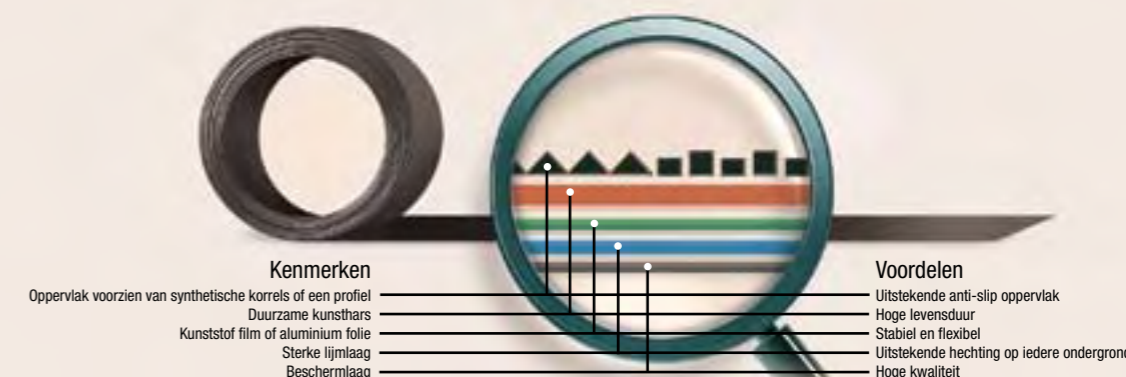
Generale des Bateaux Mouches gekozen om hun bezoekers een optimale veiligheid te garanderen onder iedere weersomstandigheid. Een zware test waar door de passage van het enorme aantal bezoekers de uitstekende kwaliteit en lange levensduur van de 3M anti-slip producten bewezen wordt.



EADS Airbus

Onvoorwaardelijke veiligheid bij laad- en losplaatsen is een grote uitdaging, in het bijzonder in een "zware" omgeving zoals de laad- en losruimtes van vrachtluchtvaartuigen waar zware ladingen en containers worden verplaatst. Vloerconstructeurs van de European Aeronautic Defense and Space Company (EADS) hebben succesvol gebruik gemaakt van 3M safety-Walk producten in de Airbus A300- 600 F4.

Productopbouw

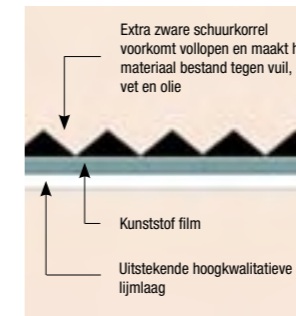


3M Safety-Walk Grof

Omschrijving: Zware schuurkorrel door een taaie duurzame kunststof bevestigd op een vormvaste kunststof rug welke niet "volloopt" en bestand is tegen vuil, oliën en vetten.

Toepassingsgebied: Land – en bosbouw machines, wegenbouw machines, tractoren, aanhangwagens, kraaninstallaties en bouw machines. Het materiaal kan worden geschilderd, zonder zijn eigenschappen te verliezen.

Kleur:
• zwart (710)



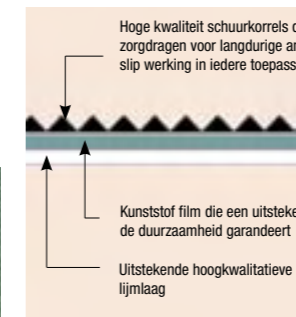
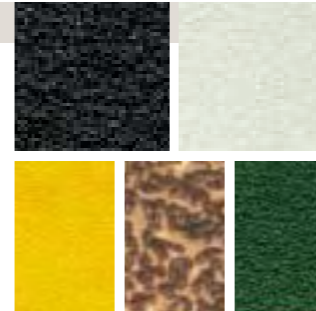
Product eigenschappen	Gemiddelde waarde
Dikte	1.6 mm
Gewicht	1470 g/m ²
Temperatuur bestendigheid	Min 40°C/+79°C
Wrijvingscoëfficiënt MIL-D-17951 E	Overtreft specificatie R13 V8
DIN 51130	
Brandvertraging, rook en giftigheidsbelasting DIN 5510-2 MIL-STD-1623 BS 476 deel 6 BS 476 deel 7	SF3 Voldoet aan Klasse: 0 Klasse: 1 Bestand tegen de meeste chemicaliën
Chemische bestendigheid	

3M™ Safety-Walk™ Standaard

Omschrijving: Schuurkorrels door een taaie duurzame kunststof bevestigd op een vormvaste kunststof rug om een effectieve anti-slip voorziening te creëren in alle omgevingen waar met schoenen wordt gelopen.

Toepassing: Safety-Walk Standaard wordt gebruikt op allerlei gladde oppervlakken met intensief lopend en rollend verkeer: gangen, productie- en opslagruimte, hellingen, trappen, ladders, treden op machines en heftrucks.

Kleuren:
• zwart (610)
• transparant (620)
• geel (630)
• bruin (660)
• groen (640)



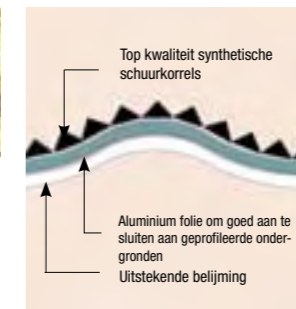
Product eigenschappen	Standaard zwart	Standaard geel en transparant	Standaard groen en bruin
Dikte	0.8 mm	0.9 mm	0.8 mm (green) -1.0 mm (brown)
Gewicht	710 g/m ²	735 g/m ²	710 g/m ²
Temperatuurbestendigheid	Min 40° C/+79° C	Min 29° C/+65° C	minus 40° C/+79° C
Wrijvingscoëfficiënt MIL-D-17951 E	Overtreft specificatie R13	Overtreft specificatie R13	Overtreft specificatie R13 (groen), R12 (bruin)
DIN 51130			
Brandvertraging, rook en giftigheidsbelasting IMO A.653 (16) & MSC 61-67 NF F 16101 FAA 25853-F-1 DIN 5510 ASTM E 648-95a	Voldoet aan M2 F1 Voldoet aan SF3 1,02 W/cm ²	M3 F1 Passes 1,02 W/cm ²	>1,05 W/cm ²
Chemische bestendigheid*	Meeste chemicaliën	Meeste chemicaliën	Meeste chemicaliën

3M Safety-Walk Vervormbaar

Omschrijving: Schuurkorrels door een taaie duurzame kunststof bevestigd op een flexibele aluminium folie rug om goed aan te sluiten op geprofileerde ondergronden.

Toepassing: Voor oneffen en geprofileerde oppervlakken. Het anti-slip materiaal sluit nauwkeurig aan op geprofileerde ondergronden.

Kleuren:
• zwart (510)
• geel (530)



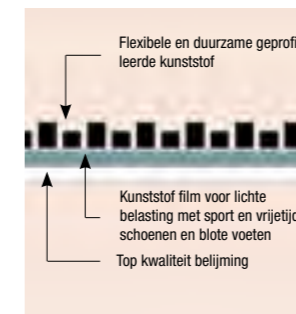
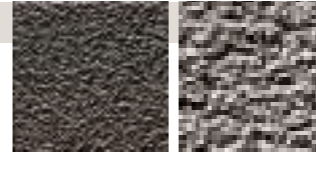
Product eigenschappen	Gemiddelde waarde
Dikte	0.9 mm
Gewicht	885 g/m ²
Temperatuur bestendigheid	Min 29° C/+65° C
Wrijvingscoëfficiënt MIL-D-17951 E	Overtreft specificatie R13
DIN 51130	
Brandvertraging FAA 25853-F-1 ASTM E 648-95a	Voldoet aan 1,02 W/cm ²
Chemische bestendigheid	Bestand tegen de meeste chemicaliën

3M Safety-Walk Middelfijn (flexibel)

Omschrijving: Middelfijn oppervlak met een toplaag van gemalen rubber korrels om een zachte, comfortabele, hygiënische anti-slip voorziening te creëren.

Toepassing: Middelfijn veerkrachtig materiaal ontworpen voor lichte belasting met sport en/of vrijetijdschoenen en blote voeten in natte ruimtes. Ideaal voor boten en watersport artikelen.

Kleuren:
• zwart (310)
• grijs (370)



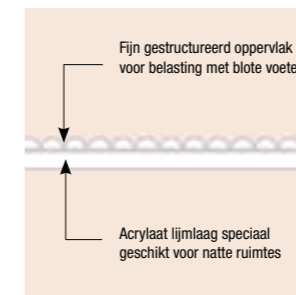
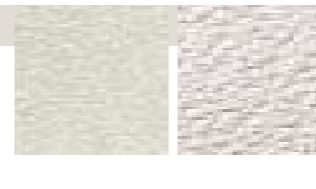
Product eigenschappen	Gemiddelde waarde
Dikte	1.2 mm
Gewicht	827 g/m ²
Temperatuur bestendigheid	-10° C/+79° C
Wrijvingscoëfficiënt MIL-D-17951 E	Overtreft specificatie Klasse: A+B+C
DIN 51097 (registratie NB)	
Brandvertraging FAA 25853-F-1 ASTM E 648-95a	Voldoet aan 0,37 W/cm ²
DIN 5510 EN 13501-1	SF3 Bfl.s1
Chemische bestendigheid	Bestand tegen de meeste chemicaliën

3M Safety-Walk Fijn (flexibel)

Omschrijving: Fijn oppervlak met een toplaag van gemalen rubber korrels. Om een comfortabele hygiënische anti-slip voorziening te creëren met een mooie esthetische uitstraling.

Toepassing: Fijn veerkrachtig materiaal ontworpen voor belasting met blote voeten in natte ruimtes zoals: douches, baden, sauna's en overige sanitaire ruimtes.

Kleuren:
• wit (280)
• transparent (220)



Product eigenschappen	Gemiddelde waarde
Dikte	0.6 mm
Gewicht	640 g/m ²
Temperatuur bestendigheid	Min 10° C/+66° C
Wrijvingscoëfficiënt MIL-D-17951 E	Overtreft specificatie Klasse: A (transparant) Klasse: A+B (wit)
DIN 51097 (registratie NB)	
Brandvertraging FAA 25853-F-1 ASTM E 648-95a	Voldoet aan >1,08 W/cm ²
Chemische bestendigheid	Bestand tegen de meeste chemicaliën

* Zie technisch informatieblad voor meer gedetailleerde informatie. Technische informatiebladen worden regelmatig aangepast, zorg dat u altijd over de meest recente informatiebladen beschikt.

3M™ Safety-Walk™ anti-slip producten. Gemakkelijk aan te brengen...

3M Safety-Walk anti-slip producten kunnen snel en eenvoudig aangebracht worden. Volg dit advies:



1. Reinig het oppervlak met een ontvettingsmiddel (b.v. een 3M industrie reiniger) om vet en vuil te verwijderen. Grondig naspoelen en oppervlak goed drogen. Minimum aanbreng temperatuur: 4°C (10°C voor Safety-Walk Fijn flexibel).



2. Poreuze ondergronden, glad of ruw (zoals bijv. ongeschilderd hout, beton of stenen vloeren) dienen vooraf van een primer te worden voorzien. Gebruik 3M primer (Scotch-Grip™ 2141, Fast-Bond™ 10 of Scotch-Clad™ 776). Breng dit aan met een kwast op het oppervlak waar het 3M Safety-Walk product wordt aangebracht. Laat de primer goed drogen!



3. Zorg dat de hoeken van de aangebrachte Safety-Walk rond worden afgeknipt. Verwijder bij het opbrengen eerst een klein stukje van de rugfolie en breng het materiaal op de juiste plaats aan. Vermijd contact met de lijmlaag! Op traptreden is het belangrijk om het Safety-Walk materiaal 12 tot 15 mm van de rand af te plakken om opkruilen te voorkomen.



4. Breng het overige deel van het Safety-Walk product zorgvuldig aan door de beschermlaag langzaam te verwijderen en het product zorgvuldig aan te drukken.



5. Gebruik de 3M rubberen handroller om een stevige verlijming te verkrijgen. Bij toepassing van het flexibele Safety-Walk product kan een rubberen hamer ook als hulpmiddel dienen om het materiaal op een geprofileerde ondergrond aan te brengen.



In natte ruimtes is het vereist om 3M Safety-Walk Edge Sealing Compound aan te brengen. Hiermee wordt vermeden dat vocht aan de zijkant het produkt binnendringt. Laat de Edge Sealer zorgvuldig (in normale omstandigheden 30 minuten) drogen alvorens de ruimte in gebruik te nemen.

...en gemakkelijk te onderhouden.



Controleer het Safety-Walk product regelmatig om een lange levensduur en blijvende effectiviteit van het product te garanderen.



Schrob regelmatig het Safety-Walk product met een harde borstel om vuil en vet te verwijderen, zodat het product optimale anti-slip eigenschappen blijft behouden.



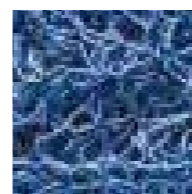
Reinig met een schoonmaakmiddel en spoel met water om het Safety-Walk product vrij van vet en vuil te houden.



3M™ Safety-Walk™ matten voor natte ruimtes

Het assortiment 3M Safety-Walk anti-slip voorzieningen bevat een aantal matten speciaal ontwikkeld voor gebruik in ruimtes waar men op blote voeten loopt, zoals b.v. zwembaden, sportruimtes en boten.

3M Safety-Walk matten voor natte ruimtes 1500



Omschrijving: Dit type heeft geen rug. De "Non Woven" structuur zorgt voor een comfortabele, aangename anti-slip oppervlakte. Geschikt voor licht schoeisel en blote voeten en dan in het bijzonder voor natte ruimtes.

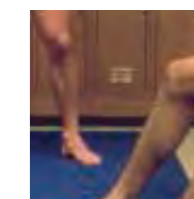
Toepassing: Deze matten voldoen uitstekend in kleedruimtes, rond zwembaden, bubbelbaden, sauna's en douche- en badruimtes. Het is geschikt voor gebruik in boten, sportcentra, hotels en ziekenhuizen.

Kleuren: Groen, goud en blauw



Product eigenschappen	Gemiddelde waarde
Dikte	9,0 mm
Gewicht	1,8 kg/m ²
Brand vertraging (US) DOC-FF-1-70 (FR) NF P92507	Voldoet aan M3
Microbiologische eigenschappen (US) ASTM G-21-90	Schimmel remmende werking
Chemische bestendigheid	Bestand tegen de meeste desinfecterende middelen
Antislip eigenschappen (GE) DIN 51097	A+B+C

Voor meer specificaties, zie technische bijlage nr. 401



Veerkrachtige, comfortabele en veilige structuur voor licht schoeisel en blote vloeten



Open constructie zonder rug waardoor het water goed kan afvloeien en reiniging wordt vergemakkelijkt

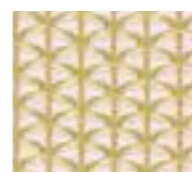
3M Safety-Walk Matten voor natte ruimtes 3200



Omschrijving: Flexibele vinyl mat zonder rug met een regelmatige en open structuur. Hierdoor kan het water gemakkelijk door de mat afvloeien. Het zachte en flexibele oppervlak is aangenaam voor blote voeten, terwijl het materiaal volledig bestand is tegen gechloord water, schimmel, UV-straling en de meeste reinigings- en desinfecterende middelen.

Toepassing: Ideaal voor ruimtes, waar met blote voeten wordt gelopen, zoals kleedruimtes in zwembaden en sauna's, douches en badkamers.

Kleuren: Blauw en geel

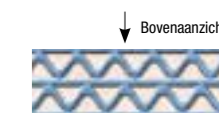


Product eigenschappen	Gemiddelde waarde
Dikte	6,0 mm
Gewicht	3,6 kg/m ²
Brand vertraging (US) ASTM E 648-95a	>1,00 W/cm ²
Microbiologische eigenschappen (US) ASTM G-21-90	Schimmel remmende werking
Chemische bestendigheid	Bestand tegen de meeste reinigingsmiddelen
Wrijvingscoëfficiënt (US) ASTM D-1894	> 0,98
Antislip eigenschappen (GE) DIN 51097	A+B+C

Voor meer specificaties, zie technische bijlage nr. 420.



Licht gewicht open constructie met goede anti-slip eigenschappen en optimale waterdoorlaatbaarheid



Speciale schimmel bestendige vinyl die gemakkelijk is te reinigen en bestand is tegen de meeste schoonmaak en desinfecterende middelen

Waarom anti-vermoeidheidsmatten?

De kwaliteit van leven van miljoenen arbeiders en de concurrentiepositie van Europese bedrijven wordt constant bedreigd door het langdurig

werken in ongunstige/belastende houdingen.

Veel mensen die de hele dag staand werk verrichten lijden daar onder en

ondervinden daardoor pijn en ongemakken.

Hele dagen staand werk op harde vloeren leidt tot pijn en ongemakken op zeven daarvoor gevoelige gebieden.



Lichamelijke vermoeidheid en hoe dit ontstaat.

Hoewel de voet het eerste met de overbelasting wordt geconfronteerd heeft de rest van het lichaam hiervan het meeste te lijden. Benen, knie en nekproblemen zijn hiervan het directe gevolg. Spieren raken vermoeid en pijnlijke spataderen zorgen voor een beperktere bloedtoevoer naar de benen. De druk van harde vloeren breidt zich uit van de ruggegraat tot de schouders. Gevolg: spanning en verkramping.

De economische gevolgen voor Europa houden in:

- Uitkeringen en hoge verzekeringspremies
- Lagere productiviteit en slechte kwaliteit van het werk
- Toenemende gezondheidsproblemen en vervroegde pensioneringen
- Toenemend werkverzuim en acties van vakbondzijde
- Verlies van ervaren personeel
- Investering in opleiding en training van vervanging

Volgens de Europese stichting

voor verbetering van leef- en werkomstandigheden¹:

- 30% van alle Europeanen lijdt aan rugklachten,
- 17% lijdt aan spierpijn in armen en benen,
- 23% van het ziekteverzuim is het gevolg van aandoeningen op het werk.

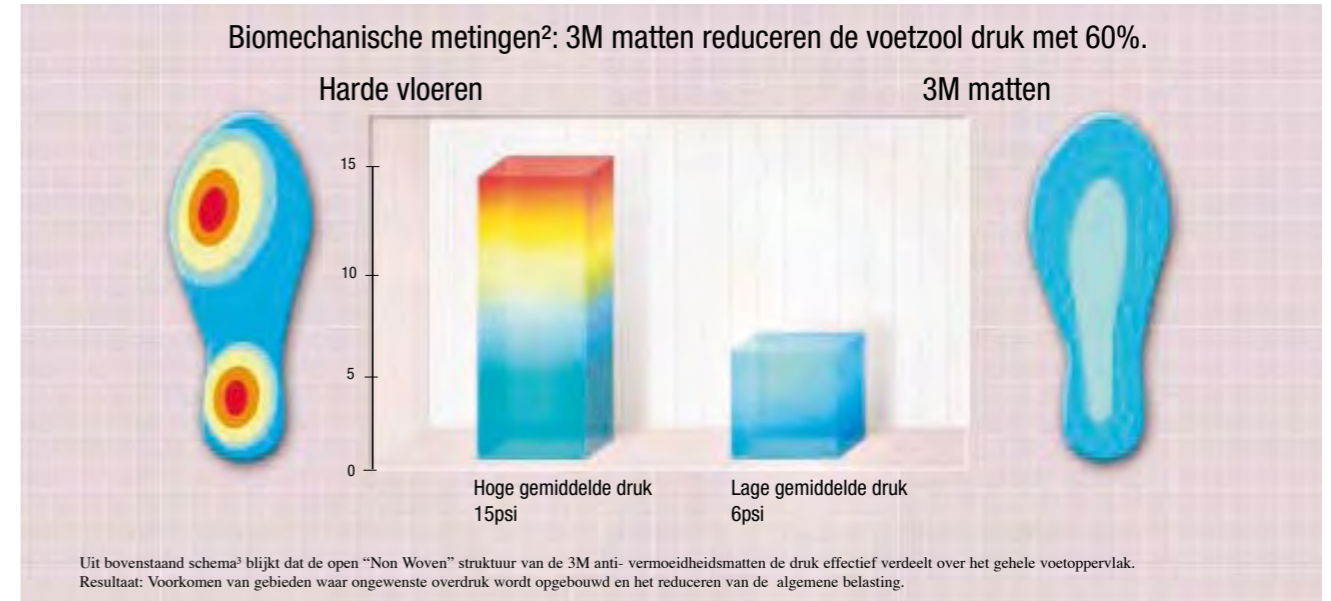
Spier- en botaandoeningen verzorgen meer dan 50% van het ziekteverzuim en gezondheidsklachten. Meer dan 40 miljoen werknemers in Europa zijn daar de dupe van. De economische schade wordt geschat tussen de 0,5% en 2% van het totale Europees Bruto Nationaal Product.²

¹ 3 Second European Survey on Working Conditions by the European Foundation for the Improvement of Living and Working Conditions.

² OSHA Fact Sheet no. 3 "Work-related musculoskeletal disorders in Europe". 2000

3M™ Safety-Walk™ anti-vermoeidheidsmatten maken het verschil

De invloed van staand werk kan gemeten worden door fysiologisch onderzoek en biomechanische metingen. Universitaire onderzoeken bewijzen de grote invloed van 3M matten op het terugdringen van algemene vermoeidheidsverschijnselen, rugpijn en problemen met knie-, kuit- en



Alle 3M Safety-Walk antivermoeidheidsmatten zijn ontwikkeld om u:

- Extra comfort te geven en vermoeidheid en overbelasting te voorkomen met als gevolg hoge productiviteit

- Langdurige werking: In tegenstelling tot veel andere rubberen matten blijven 3M anti-vermoeidheidsmatten gedurende lange tijd optimaal werken
- Anti-slip eigenschap om ongevallen door uitglijden en vallen te voorkomen

- Hoge chemische bestendigheid, bestand tegen oliën, vetten en oplosmiddelen
- Geluidsabsorptie en minder schade aan gereedschap en produkten, die vallen
- Licht in gewicht
- Gemakkelijk schoon te houden

Safety-Walk anti-vermoeidheidsmatten werken echt.

De "Pirota" company is een toeleverancier van één van de meest belangrijke autofabrikanten van Turijn. Hun medewerkers verrichten veel staand werk.

Aan het einde van de dag klaagde



zij over spierpijn in benen en rug. "Safety-Walk anti-vermoeidheidsmatten werken echt! Mijn medewerkers klagen nu niet meer over lichamelijke vermoeidheid en zij waarderen de verende eigenschappen van de matten. Enkele hebben mij zelfs gevraagd of zij op blote voeten mochten werken ... natuurlijk kan dat niet, maar de medewerkers weten nu dat er goed voor ze wordt gezorgd." De Heer Pirota, directeur



¹ "Het effect van vloeren op comfort en vermoeidheid" door Rakie Cham en Mark S. Redfern - Universiteit van Pittsburgh.

² Toetsingsmethode: "Techscan Load Distribution"-meting uitgedrukt in PSI (Pounds per square inch). Voor verder informatie: 3M's Technisch Bulletin TB-M-150. Titel: Anti-vermoeidheidsmatten: een ergonomische oplossing op de werkvloer, Mei 2000.

³ Gebaseerd op "Techscan Load Distribution"-meting.

3M™ Safety-Walk™ matten 5100



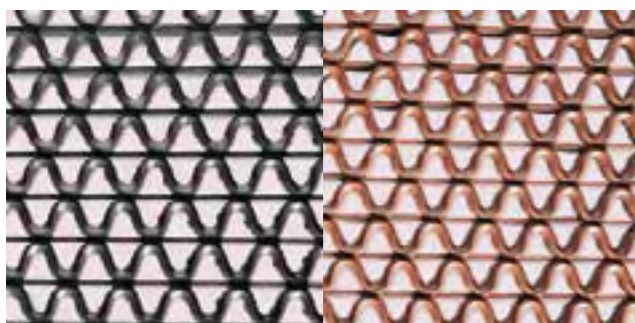
De constructie staat gemakkelijk transport over de vloer niet in de weg. De samenstelling van het vinyl zorgt voor een uitstekende bescherming tegen een grote variëteit van chemicaliën, vetten en oplosmiddelen die voorkomen in voedings- en overige industriën.

Toepassing: Voor gebruik in voedings- en overige industriële omgevingen, waar een uitstekende anti-slip en anti-vermoeidheidsvoorziening is vereist.

Kleuren: zwart en rood.

Randafwerkingen: Randafwerking is beschikbaar waardoor de mat geen enkel obstakel vormt voor wagentjes.

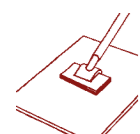
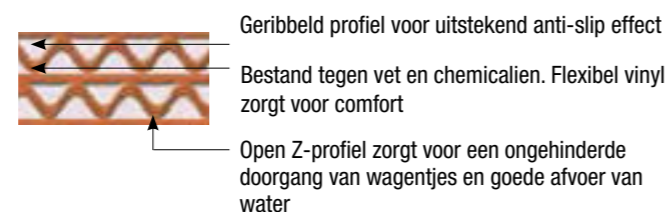
Omschrijving: Duurzame flexibele vinyl mat met een open constructie voor veiligheid en comfort. Zijn Z-web structuur verhoogt de veerkracht. De open constructie zorgt voor een goede afvoer van water, kleine deeltjes en zorgt zodoende voor een veilige en droge werkplek.



Bovenaanzicht

Product eigenschap	Gemiddelde waarde
Dikte	12,0 mm
Gewicht	6,4 kg/m ²
Wrijvingscoëfficiënt (US) MIL-D-17951 E	>1,02
Brandvertraging (FR) NF P92507 (GE) DIN 4102-14 (Europe) Euroclass EN 1350-1 (US) ASTM E 648	M3 B1 Continu >1.00 W/cm ²
Herstelvermogen na belasting (0,7 kg/cm ² voor 24 uur)	99 %
Microbiologische eigenschappen (US) ASTM G-21-90	Schimmel remmende werking
Chemische bestendigheid	Bestand tegen de meeste chemicaliën
Anti-vermoeidheids eigenschappen	Goed
Antislip eigenschappen (GE) DIN 51130 en ZH/SH	Uitstekend

Voor meer specificaties, zie technische bijlage



Onderhoud

Dagelijks reinigen van het oppervlak.



3M Safety-Walk anti-vermoeidheidsmat 5270(E)/3270E

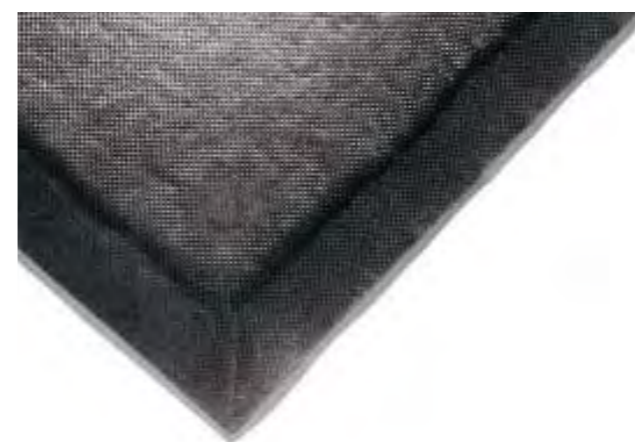


De vlakke bovenkant zorgt voor eenvoudige reiniging. Type 5270E is voorzien van een afwerkrand, waardoor de mat bestand is tegen karren of trolley's. De 3270E heeft hetzelfde design als de 5270E en is bestand tegen zwaar voetverkeer, maar heeft een gemiddelde Chemische weerstand. Daarnaast is de 3270E dunner als de 5270E, waardoor deze minder comfortabel en bestendig is.

Toepassing: Dit product is geschikt voor droge of natte plaatsen, zoals: productielijnen, plekken met veel vet en/of olie (5270E) en voor plekken met weinig chemicaliën (3270E).

Kleur: Zwart

Omschrijving: Een anti-vermoeidheidsmat met vlakke toplaag, gemaakt van „Non-Woven“ materiaal. Deze mat geeft een flexibele en goede gewichtsverdelende ondersteuning, waardoor de vermoeidheid in rug en benen wordt voorkomen.



Product eigenschap	Gemiddelde waarde 5270E	Gemiddelde waarde 3270E
Dikte	16,0 mm	13,0 mm
Gewicht	7,2 kg/m ²	5,2 kg/m ²
Wrijvingscoëfficiënt (US) MIL-D-17951 E	Droog: 1,60 Olieachtig: 0,44	Droog: 0,84 Olieachtig: 0,62
Brandvertraging (US) ASTM E 648 (Europe) Euroclass EN1350-1	0,75 W/cm ² Continu	0,75 W/cm ²
Geluidsabsorptie (US) ASTM D 423-90A	15%	10%
Chemische bestendigheid	Bestand tegen de meeste chemicaliën	Minder bestendig tegen chemicaliën
Anti-verm. eigenschappen	Uitstekend	Goed
Antislip eigenschappen (GE) DIN 51130	R10	R10

Voor meer specificaties, zie technische bijlage nr. 494 en 495



Onderhoud

1. Mat uitschudden om vuil te verwijderen.




2. Verzamel vuil onder en rond de mat.




3. Dweil en reinig de toplaag van de mat en laat hem drogen.

Het juiste product voor de juiste toepassing.



Anti-slip voorzieningen 	Trappen Op- en afritten Platforms	Oneffen en geprofileerde oppervlakken	Modderige en door olie vervuilde oppervlakken	Ruimte voor blote voeten
Standaard	⊕			
Grof			⊕	
Vervormbaar		⊕		
Middel (flexibel)				⌚
Fijn (flexibel)				
Antislipmatten 1500				
Antislipmatten 3200				
Voorbeelden:	Bedrijven en thuis	Industrie	Industrie	Zwembaden
	Industrie	Magazijnruimtes	Landbouwmachines	Kleedruimtes
	Keukensareas	Scheepswerven	Bouwplaatsen Bouwmachines	Douche – en badruimtes
	Machines		Terreinwagens	Boten en Jachten
	Vrachtwagens		Kranen	Ziekenhuizen Gezondheidscentra
	Boten		Vrachtwagens	Sportcentra
	Opslagruimtes			
	Ziekenhuizen Gezondheidscentra			

Antivermoeidheidsmatten 	Droge ruimtes	Natte ruimtes	Anti-vermoeidheids eigenschappen	Anti-slip eigenschappen
Dempende mat 5100	⊕	⊕	Goed	Uitstekend
	⊕	⊕	Uitstekend	Goed
Dempende mat 5270E	⊕		Uitstekend	Goed
Dempende mat 3270E	⊕		Goed	Goed
Voorbeelden:	Voedingsmiddelen-industrie	Voedingsmiddelen-industrie		
	Industriegebouwen	Industriegebouwen		
	Kantoorgebouwen	Kantoorgebouwen		

Uitstekende voorbeelden van toepassingsgebieden voor 3M™ Safety-Walk™ producten.



Industrie

- Trappen
- Laadruimtes
- Treeplanken
- Ladders
- Branduitgangen
- Vliegtuighangars
- Koel- en vriesruimtes
- Magazijnvloeren



Voeding

- Keukens
- Cafetaria
- Restaurants
- Koelruimtes
- Vriesruimtes
- Vleesverwerking



Sport

- Kleedruimtes
- Douches
- Sauna's
- Zwembaden
- Plezierjachten
- Skateboards



Thuis / Algemeen

- Ladders
- Trappen
- Ligbaden
- Douches
- Zwembaden
- Balkons
- Marmer- en tegelvloeren
- Winkelcentra / Supermarkte



Gezondheidszorg

- Op- en afritten
- Rolstoelen
- Badkamers
- Gangen
- Wachtkamers
- Operatiekamers
- EHBO-ruimtes



Fabricage

- Brandweerwagens
- Ziekenwagens
- Kranen
- Landbouwvoertuigen
- Treinen

Zorg voor veiligheid en comfort:



Toegang Metrostations (Praag)



Ruimte tussen treinstellen (Duitsland)



Bussen, touringcars (Polen)



Snecma (Frankrijk)

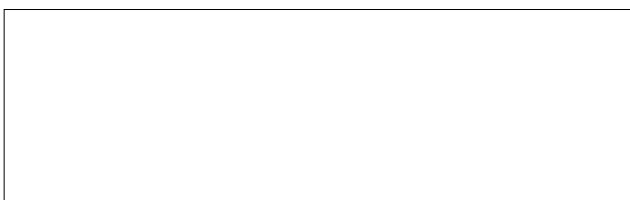
3M

**3M Nederland B.V.
Commercial Care**

Postbus 193
2300 AD Leiden
Tel.: 071-5450372
Fax.: 071-5450368
E-mail: cs_comm.care.nl@mmm.com
Website: www.3m.nl/facilitair

Graag recycelen.
Geprint in Duitsland.
© 3M 2008.

MS-0006-0090-0



DW-0001-1137-0 (NL)